



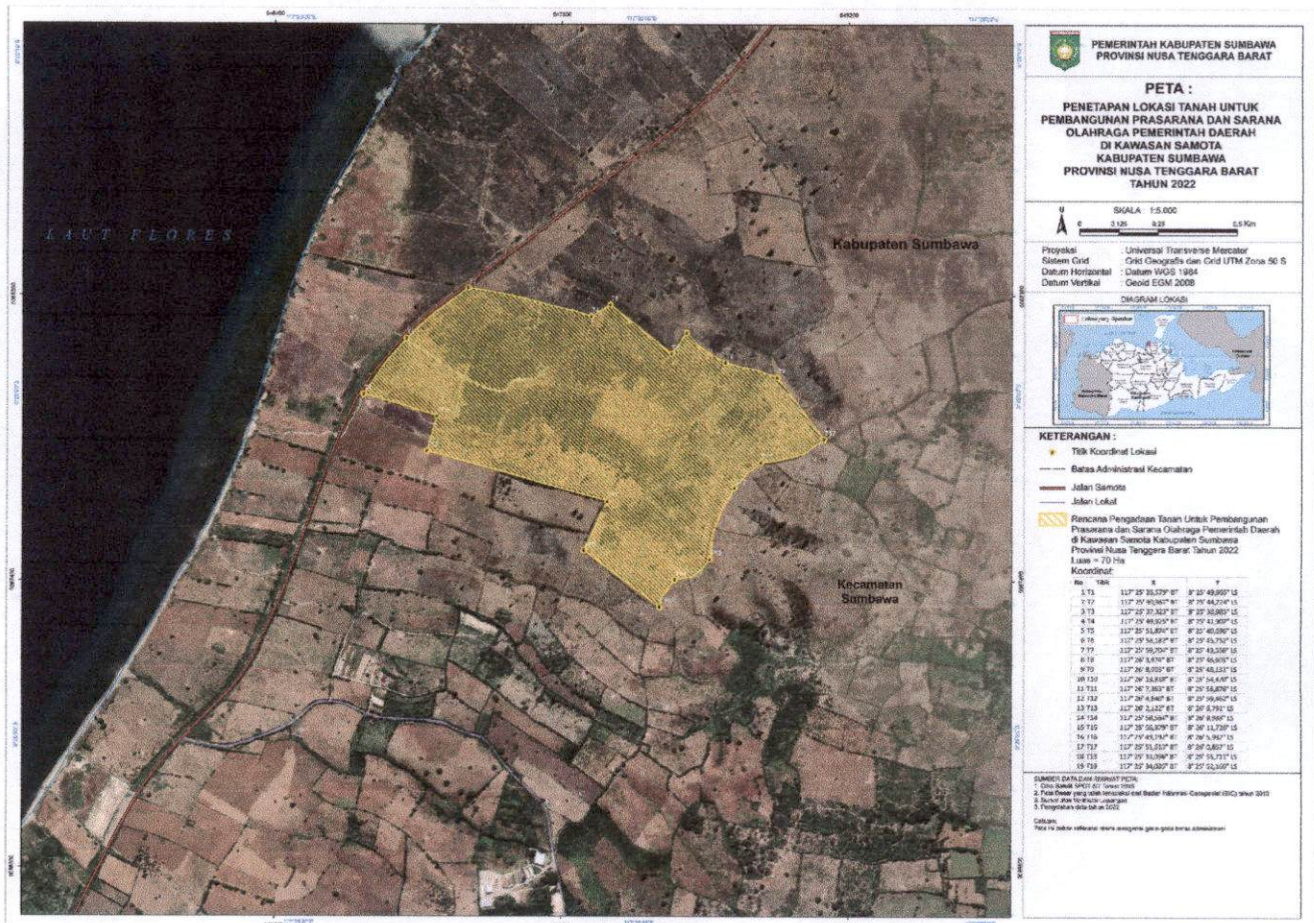
BUPATI SUMBAWA
PROVINSI NUSA TENGGARA BARAT

PENGUMUMAN PENETAPAN LOKASI PENGADAAN TANAH UNTUK PEMBANGUNAN PRASARANA DAN SARANA OLAHRAGA PEMERINTAH DAERAH DI KAWASAN SAMOTA KABUPATEN SUMBAWA TAHUN 2022

NOMOR : 590/1188/PRKP/2022
TANGGAL : 21 Oktober 2022

Berdasarkan Keputusan Bupati Sumbawa Nomor 1024 Tahun 2022 tanggal 20 Oktober 2022 Tentang Penetapan Lokasi Pengadaan Tanah untuk Pembangunan Prasarana dan Sarana Olahraga Pemerintah Daerah di Kawasan SAMOTA Kabupaten Sumbawa Provinsi Nusa Tenggara Barat Tahun 2022, dengan ini disampaikan hal-hal sebagai berikut :

A. Peta Lokasi Pembangunan;



B. Maksud dan tujuan pembangunan;

1. Tersedianya Prasarana dan Sarana Olahraga Pemerintah Daerah di Kawasan SAMOTA Kabupaten Sumbawa sebagai upaya untuk menyediakan kawasan sport center;
2. Terpenuhinya kebutuhan prasarana dan sarana olahraga bagi masyarakat dan mampu menggelar pertandingan berskala nasional maupun internasional;

3. Meningkatkan prestasi olahraga dan daya tarik wisata di Kab. Sumbawa;
4. Tersedianya tanah untuk Pembangunan Prasarana dan Sarana Olahraga Pemerintah Daerah di Kawasan SAMOTA Kabupaten Sumbawa.

C. Letak dan luas tanah lokasi rencana pembangunan;

Adapun letak Tanah untuk Pembangunan Prasarana dan Sarana Olahraga Pemerintah Daerah di Kawasan SAMOTA Kabupaten Sumbawa adalah terletak di Wilayah Kelurahan Brang Biji Kecamatan Sumbawa Kabupaten Sumbawa, sedangkan luasan tanah yang dibutuhkan untuk Pembangunan Prasarana dan Sarana Olahraga Pemerintah Daerah di Kawasan SAMOTA Kabupaten Sumbawa adalah seluas $\pm 700.000 \text{ M}^2$ (± 70 Hektar).

D. Perkiraan jangka waktu pelaksanaan Pengadaan Tanah;

Adapun waktu yang dibutuhkan untuk masing-masing Tahapan Pelaksanaan Pengadaan Tanah untuk Pembangunan Prasarana dan Sarana Olahraga Pemerintah Daerah di Kawasan SAMOTA Kabupaten Sumbawa adalah sebagai berikut;


No	Tahap Pekerjaan	2022	2022	2022	2023	2023
		VII – VIII	IX – X	XI – XII	I – II	III
1	Perencanaan					
2	Persiapan					
3	Pelaksanaan					
4	Penyerahan Hasil					

E. Perkiraan jangka waktu pembangunan;

Pembangunan Prasarana dan Sarana Olahraga Pemerintah Daerah di Kawasan SAMOTA Kabupaten Sumbawa akan dilaksanakan pembangunannya mulai pada Tahun 2023 dengan sumber anggaran dari dana APBD Kabupaten Sumbawa, APBD Provinsi NTB dan APBN.

Demikian Pengumuman ini untuk diketahui dan apabila terdapat Pihak yang Keberatan dapat mengajukan gugatan ke Pengadilan Tata Usaha Negara (PTUN) Mataram paling lambat 30 (tiga puluh) hari kerja sejak dikeluarkannya Penetapan Lokasi.

BUPATI SUMBAWA
Selaku Ketua Tim Persiapan,



Drs. H. MAHMUD ABDULLAH